

* 制作上のご注意 *

- 作成時の注意 -

- ☐ 日付・お名前・品名 をご記入ください。
- ☐ 『デザイン』レイヤーにデザインをご制作ください。
『説明』『トリムマーク』『型』レイヤーには変更を加えない
てください。
- ☐ 塗りたしを3mm作成してください。
細すぎる線・薄すぎる色はうまく印刷できない可能性が
あります。(線の太さは0.25pt以上を推奨)
- ☐ 線の色は「塗り」ではなく、「線」に付けてください。
- ☐ 断裁時のズレにより文字や画像が切れてします場合が
あります。文字等の見切れては困る内容は内トンボより
2mm～3mm程度内側に配置してください。
- ☐ CMYKの総量が250以下になるようにご注意ください。
(リッチブラック例:C50%M40%Y30%K100%)
- ☐ イラストレータのカラーモードはCMYKに設定して
ください。
- ☐ オーバープリントチェックは使用しないでください。
- ☐ 画像はCMYKモード、解像度は実寸で300～350dpiで
作成してください。(リンク・埋め込みとも)
※ラスタライズ効果設定の解像度も同様にご注意ください。

- 入稿時の注意 -

- ☐ 「隠す (Ctrl+3)」 「ロック (Ctrl+2)」は解除してください。
- ☐ 不要なレイヤーは削除してください。
- ☐ レイヤーはすべて表示(プリントも可)の状態にして
ください。
- ☐ レイヤーのロックは解除してください。
- ☐ 入稿時にはガイドは削除ください。
- ☐ 文字はアウトライン化してください。
- ☐ テキストの余分なポイントは削除してください。
- ☐ 特色のスッチは使用しないでください。
- ☐ イラストレーターはCS5以下のバージョンで保存して
ください。(新しいバージョンをお使いの場合)
- ☐ オーバープリントチェックが外れていることをご確認
ください。
- ☐ リンク画像が全て揃っていることをご確認ください。
- ☐ リンク画像の解像度、カラーモードがRGBでないことを
ご確認ください。
- ☐ 入稿時フォルダには余分な画像、ファイルを入れないで
ください。
- ☐ 確認用PDFを作成し、フォルダにお入れください。

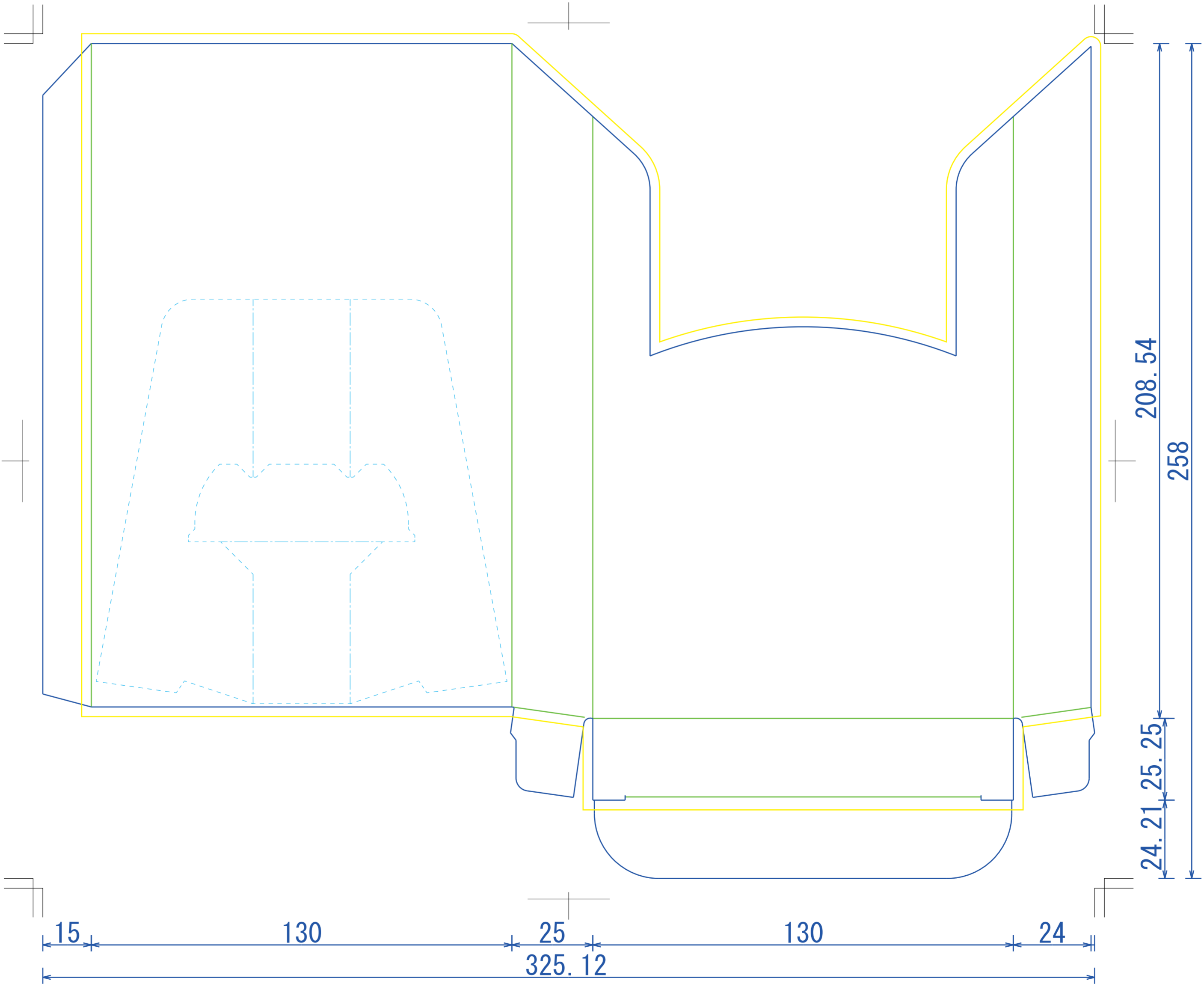
- その他の注意点 -

- ☐ 透明効果はモニターと実際の印刷では大きな差がでる
ことがあります。
※モニター上では透過しているように見えても、実際の印刷では反映
されない、不透明度50%以下でモニター上では薄く色がついている様に
見えても実際の印刷では、濃度が薄すぎ色が見えない等。

※ 入稿前に一度プリントアウト(サイズが大きな場合は縮小印刷)し
組み立て、デザイン位置を確認されることをおすすめいたします。

ID:pd00145 B6リーフレットスタンド サイズ:W325.12H258

日付: / / 会社名/お名前: 品名:



断裁線
折り線
塗りたし線

紙脚貼付目安位置