

＊ 制作上のご注意 ＊

- 作成時の注意 -

- ☐ 日付・お名前・品名 をご記入ください。
- ☐ 「デザイン」レイヤーにデザインをご制作ください。  
『説明』『トリムマーク』『型』レイヤーには変更を加えない  
てください。
- ☐ 塗りたしを3mm作成してください。  
細すぎる線・薄すぎる色はうまく印刷できない可能性が  
あります。(線の太さは0.25pt以上を推奨)
- ☐ 線の色は「塗り」ではなく、「線」に付けてください。
- ☐ 断裁時のズレにより文字や画像が切れてします場合が  
あります。文字等の見切れては困る内容は内トンボより  
2mm～3mm程度内側に配置してください。
- ☐ CMYKの総量が250以下になるようにご注意ください。  
(リッチブラック例:C50%M40%Y30%K100%)
- ☐ イラストレータのカラーモードはCMYKに設定して  
ください。
- ☐ オーバープリントチェックは使用しないでください。
- ☐ 画像はCMYKモード、解像度は実寸で300～350dpiで  
作成してください。(リンク・埋め込みとも)  
※ラスタライズ効果設定の解像度も同様にご注意ください。

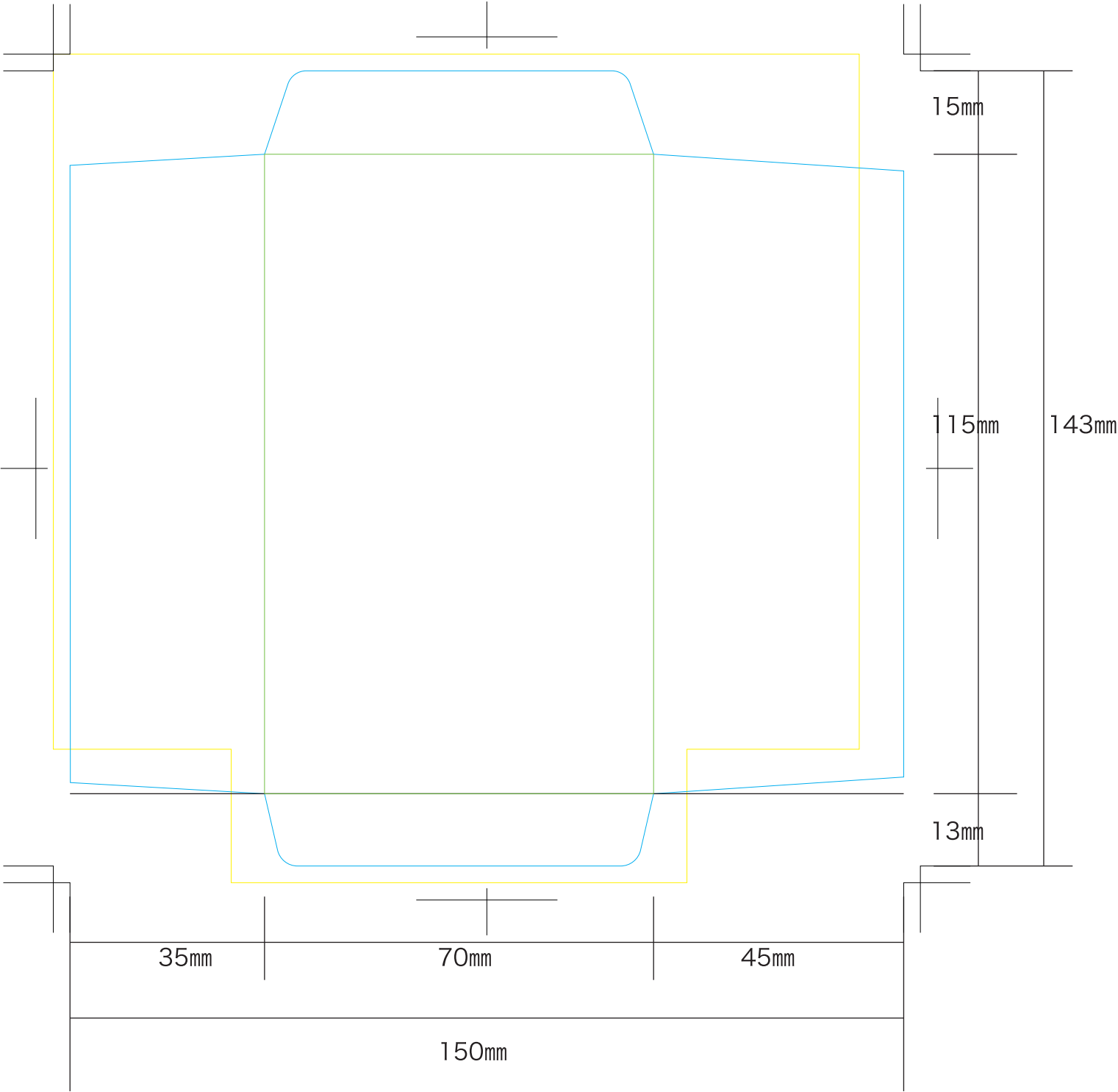
- 入稿時の注意 -

- ☐ 「隠す(Ctrl+3)」「ロック(Ctrl+2)」は解除してください。
- ☐ 不要なレイヤーは削除してください。
- ☐ レイヤーはすべて表示(プリントも可)の状態にして  
ください。
- ☐ レイヤーのロックは解除してください。
- ☐ 入稿時にはガイドは削除ください。
- ☐ 文字はアウトライン化してください。
- ☐ テキストの余分なポイントは削除してください。
- ☐ 特色のスポットは使用しないでください。
- ☐ イラストレーターはCS5以下のバージョンで保存して  
ください。(新しいバージョンをお使いの場合)
- ☐ オーバープリントチェックが外れていることをご確認  
ください。
- ☐ リンク画像が全て揃っていることをご確認ください。
- ☐ リンク画像の解像度、カラーモードがRGBでないことを  
ご確認ください。
- ☐ 入稿時フォルダには余分な画像、ファイルを入れないで  
ください。
- ☐ 確認用PDFを作成し、フォルダにお入れください。

- その他の注意点 -

- ☐ 透明効果はモニタと実際の印刷では大きな差がでる  
ことがあります。  
※モニター上では透過しているように見えても、実際の印刷では反映  
されない。不透明度50%以下でモニター上では薄く色がついている様に  
見えても実際の印刷では、濃度が薄すぎ色が見えない等。

※ 入稿前に一度プリントアウト(サイズが大きな場合は縮小印刷)し  
組み立て、デザイン位置を確認されることをおすすめいたします。



ID:nd00150

ポチ袋 1色印刷

サイズ:W150H143

日付:      /      /

会社名/お名前:

品名:

※ 1色のみでデザインを作成ください。  
特色の指定がある場合はカラー  
ナンバーもご記載ください。

特色指定:



- 断裁線
- 折り線
- 塗りたし線