

※ 制作上のご注意 ※

- 作成時の注意 -
- ☐ 日付・お名前・品名 をご記入ください。
 - ☐ 『デザイン』レイヤーにデザインをご制作ください。
『説明』『トリムマーク』『型』レイヤーには変更を加えないでください。
 - ☐ 塗りたしを3mm作成してください。
細すぎる線・薄すぎる色はうまく印刷できない可能性があります。(線の太さは0.25pt以上を推奨)
 - ☐ 線の色は「塗り」ではなく、「線」に付けてください。
 - ☐ 断裁時のズレにより文字や画像が切れてしまう場合があります。文字等の見切れては困る内容は内トンボより2mm～3mm程度内側に配置してください。
 - ☐ CMYKの総量が250以下になるようにご注意ください。
(リッチブラック例:C50%M40%Y30%K100%)
 - ☐ イラストレータのカラーモードはCMYKに設定してください。
 - ☐ オーバープリントチェックは使用しないでください。
 - ☐ 画像はCMYKモード、解像度は実寸で300～350dpiで作成してください。(リンク・埋め込みとも)
※ラスタライズ効果設定の解像度も同様にご注意ください。

- 入稿時の注意 -
- ☐ 「隠す (Ctrl+3)」 「ロック (Ctrl+2)」は解除してください。
 - ☐ 不要なレイヤーは削除してください。
 - ☐ レイヤーはすべて表示 (プリントも可) の状態にしてください。
 - ☐ レイヤーのロックは解除してください。
 - ☐ 入稿時にはガイドは削除ください。
 - ☐ 文字はアウトライン化してください。
 - ☐ テキストの余分なポイントは削除してください。
 - ☐ 特色のスッチは使用しないでください。
 - ☐ イラストレーターはCS5以下のバージョンで保存してください。(新しいバージョンをお使いの場合)
 - ☐ オーバープリントチェックが外れていることをご確認ください。
 - ☐ リンク画像が全て揃っていることをご確認ください。
 - ☐ リンク画像の解像度、カラーモードがRGBでないことをご確認ください。
 - ☐ 入稿時フォルダには余分な画像、ファイルを入れないでください。
 - ☐ 確認用PDFを作成し、フォルダにお入れください。

- その他の注意点 -
- ☐ 透明効果はモニターと実際の印刷では大きな差がでることがあります。
※モニター上では透過しているように見えても、実際の印刷では反映されない。不透明度50%以下でモニター上では薄く色がついている様に見えても実際の印刷では、濃度が薄すぎ色が見えない等。

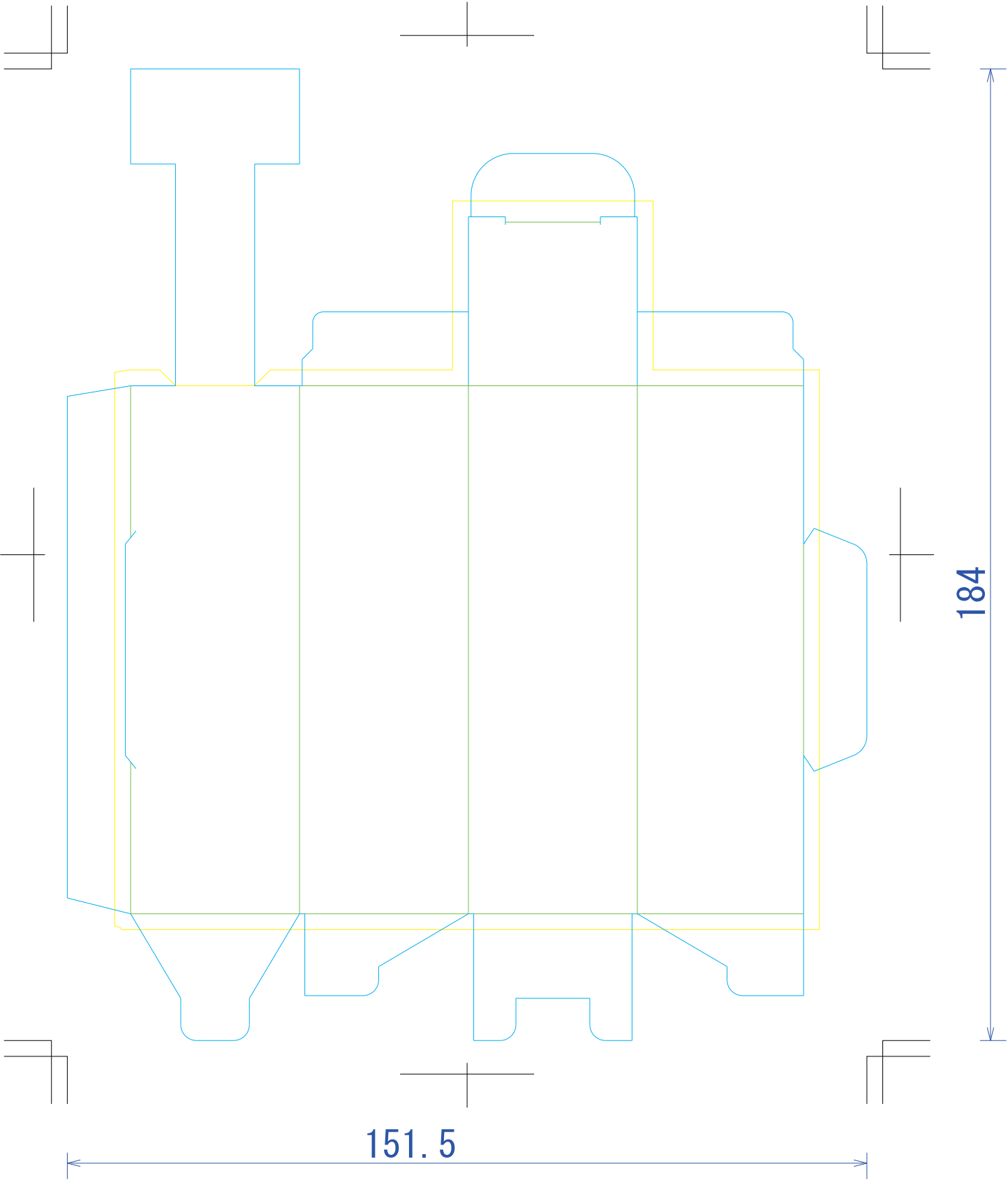
※ 入稿前に一度プリントアウト(サイズが大きな場合は縮小印刷)し組み立て、デザイン位置を確認されることをおすすめいたします。

ID:pd00020
箱形スイングPOP
サイズ:W151H184

日付: / /

会社名/お名前:

品名:



- 断裁線
- 折り線
- 塗りたし線